

データ・シート：LinkRunner™ AT

主な機能:

- マルチ・ユーザー設定のオートテスト
- ケーブル長測定、障害位置、障害タイプ
- TruePower(tm) PoE 測定
- 10/100/ギガビット・レートでのイーサネット速度およびデュプレックスの検証
- ツイスト・ペアおよび光ファイバー・リンクの検査
- 最も近いスイッチの特定
- DHCP、DNS、およびゲートウェイの接続性テスト
- ユーザーが指定する最大 10 個のターゲットに対する Ping または TCP ポートの接続性テスト
- 結果はテスターに保存、またはゼロタッチで Link-Live クラウド・サービスにアップロード
- Link-Live クラウド・サービスを使用して結果、プロジェクト、およびスタッフを管理
- 最大 1Gbps のパケット・リフレクション



新たなインフラを展開してユーザーの満足度を高めなければならないというプレッシャーが、ネットワーク技術者や PC サポート技術者に対してますます強まっています。

これらの課題に対応するため、LinkRunner™ AT ネットワーク・オートテスターを使用して、メタルおよび光ファイバーのネットワーク接続性テストを最も迅速かつ包括的に行うことができます。この頑強な携帯型ネットワーク・テスターは、ボタン 1 つで実行できるオートテスト機能、ゼロタッチの Link-Live クラウド・レポート作成機能を備えているため、トラブルシューティングやレポートの作成を迅速に行うことができます。オートテストは、必要な接続性テストを 10 秒で実行するため、ネットワーク接続問題を迅速かつ正確に特定して解決できます。クラウド・レポート機能により、結果が自動的に Link-Live クラウド・サービスにアップロードされ、レポート作成とプロジェクト管理を行えます。

LinkRunner AT は、接続性問題のトラブルシューティングに必要な答えを迅速に提供します。

概要

- トラブルシューティングのベスト・プラクティスを実践しているか？
- このパッチ・ケーブルは不良でないか？ケーブルの破損位置はどこか？
- このジャックからのケーブルの端はどこか？
- 正しいスイッチとポートであるのか？PoE 給電を行っているか？
- メタルおよびファイバー・リンクの速度とデュプレックスは何か？
- DHCP サーバーや DNS サーバーは正常に機能しているか？
- ゲートウェイは利用可能か？
- 最も重要なローカル・データセンターのサーバーは利用可能か？
- 重要なクラウドや SaaS アプリケーションは利用可能か？
- 802.1x と IPv6 は適切に実装されているか？
- 数百もの結果をどのように保存し、管理できるのか？
- いつどこでスタッフが仕事をしているのか、また何をテストしているのか？
- 仕事をより適切かつ迅速にこなし、上司を感心させるには？

LinkRunner オートテストは、このようなさまざまな疑問に対する情報を、暗所や屋外でも見やすい高輝度カラー・ディスプレイにわずか数秒で表示します。テスト結果を文書化し、作業が適切に行われたことを証明できます。駆動時間 6 時間のバッテリーと堅牢な筐体構造を備えた LinkRunner AT ネットワーク・オートテスターは、いつでもどこでも使用できます。

LinkRunner AT の機能

瞬時操作 - 最初のテストを実行するまでに 3 秒かかりません。

速やかなレスポンス - ユーザー定義のオートテストによって、必要な一連の接続性テストを数秒で実行し、ネットワークの問題をすばやく正確に特定・解決します。オートテストを使用することで、サポート・チームの全員が組織で定義されたネットワーク固有のベスト・プラクティスに従ってテストを実行し、標準化されたトラブルシューティングを促進できます。さまざまなトラブルシューティングの状況に応じて、最大 10 個のオートテスト・プロファイルを作成できます。

管理 — Link-Live クラウド・サービスを使用すると、数千ものテスト結果と複数のテスターを管理できます。結果を簡単に表示し、並べ替えできます。結果をジョブ別のフォルダに分類できます。個々の結果に詳細なコメントや画像を追加できます。会社のロゴやプロジェクト固有の情報を追加して、カスタマイズされた専門家向けのレポートが作成できます。技術者にテスターを割り当てることで、スタッフがいつ、どこで、何をテストしているかを把握できます。

メタル線で 10/100/1G、光ファイバーで 100/1G の速度で接続性を検証 - メタル線または光ファイバーで接続し、電源をオンにすると、リンクのステータス、接続タイプ、信号強度、トラフィックを確認できます。

最も近いスイッチの情報と VLAN 情報 - IEEE リンク・レイヤ・ディスカバリー・プロトコル (LLDP) に加え Cisco® および Extreme のディスカバリー・プロトコル (CDP および EDP) を使用して、VLAN 情報や最も近いスイッチのモデル、スロット、ポートを表示します。

TruePower™ PoE テスト - 実際の電力を 802.3at (代表値) 規格の最大 25.5W まで引き出すことで、PoE 性能を迅速に検証できます。回路に負荷を加えてスイッチ、ケーブル、パッチ・パネルにストレスを導入しながら、電圧と使用中のペアを測定します。カメラやアクセス・ポイント (AP) や IP 電話を取り付ける前に真の電力供給を検証できるため、速やかな設置を確実に行えます。

802.1x 認証 - 802.1x および MAC アクセス・コントロール・リスト (ACL) を使用してアクセスを検証し、ネットワークのセキュリティを保護します。同梱の LinkRunner AT Manager ソフトウェアを使用して 802.1x EAP タイプの設定、証明書のダウンロード、およびパスワードの入力を行います。

ケーブル検証とトーン信号発生 - 内蔵のワイヤーマップ・ポートを使用して、パッチ・ケーブル両端のピン間接続や、敷設済みの配線の長さ、短絡、断線、対分割などのチェックができます。オプションのケーブル ID セットを使用すると、配線設備の文書化に役立つ、最高 6 個までのポート特定ができます。

IPv4/IPv6 対応 - IPv4 と IPv6 ネットワーク両方に対応しています。

主要なデバイスとアプリケーションの可用性 - ブロックされたり無効になったりする多くの ping のほかに、Linkrunner AT は IPv4 および IPv6 を使用して、ユーザーが指定する最大 10 台のサーバーに対して、TCP ポートの開放テストを実行し、アプリケーションの接続性を検証します。検証結果には、ルータ、DNS サーバー、および DHCP サーバーが含まれます。

結果の文書化 — テスト結果は、テスターにローカルに保存するか、または Link-Live レポート・モードを有効にして Link-Live クラウド・サービスに自動的にアップロードすることができます。テスターの結果は、LinkRunner AT Manager PC アプリケーションを使用して、PC にダウンロードし、ローカルで管理できます。クラウド・サービスにアップロードされた結果は、インターネットに接続されたスマート・デバイスのウェブ・ブラウザを使用して管理できます。

実用的な設計 - バッテリー駆動 6 時間、片手で操作可能、堅牢なデザイン。

LinkRunner AT の機能

ケーブル長

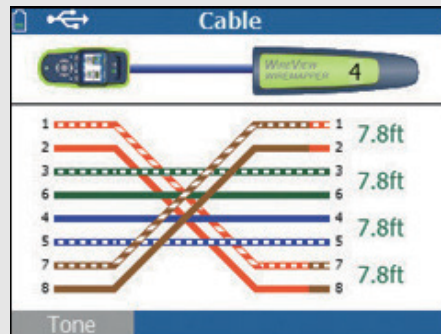
TDR を用いて、終端処理されていないツイスト・ペア・ケーブルの長さを測定できます。

グラフィカルなケーブル・ワイヤーマップ

WireView ケーブルID または内蔵のワイヤーマップ・ポートを使用すると、終端されていないケーブルの断線、短絡、誤配線、対分割を検出できます。

ケーブル位置

トーン信号発生機能、スイッチ・ポートの検出、スイッチ・ポート LED の点滅、および最大6つのリモート・ケーブルIDをサポートし、ケーブル配線を特定できます。トーン信号発生では、アナログとデジタルの IntelliTone™ モードを両方サポートしています。



ケーブルID 番号4を使用した、ペア1,2 と7,8の対交差による誤配線の検出

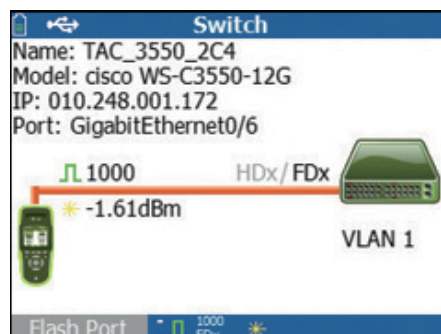
スイッチ情報

LinkRunner AT は、検出パケットを解読して、最も近いスイッチに関する次のような重要な情報を表示します。

- スイッチの名称とモデル
- IP アドレス
- ポート、スロット、VLAN
- デュプレックスおよび速度（実際値および公称値）
- 信号強度
- MDI または MDI/X 接続
- PoE 電圧および電力（実際値とテスト範囲値）
- 電源がオンになっているペアの図示



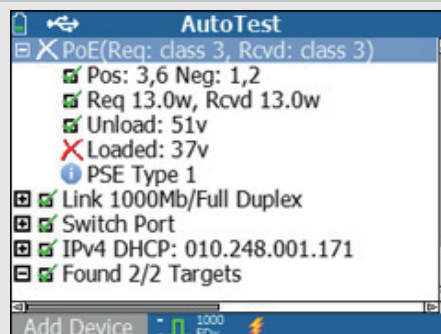
ポート 23 上の PoE 機能を備えた銅線の 100 Mbps リンク



光ファイバー・ポートに接続され1Gig でリンク

TruePower™ PoE 負荷

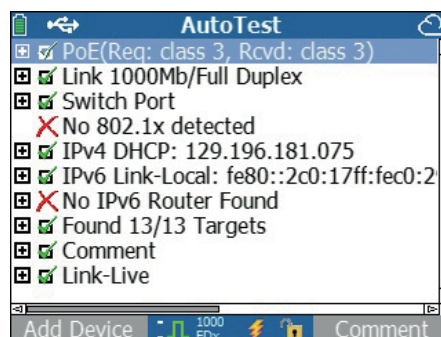
PoE 対応デバイスへの給電に必要な最大 25.5 W の電流と電圧を給電装置から供給できるかどうかを確認します。LinkRunner AT の TruePower PoE 負荷は、実際に電力を受給することで、PoE 対応デバイスの動作に必要な電力を得られるかどうかを確認します。



自動テスト

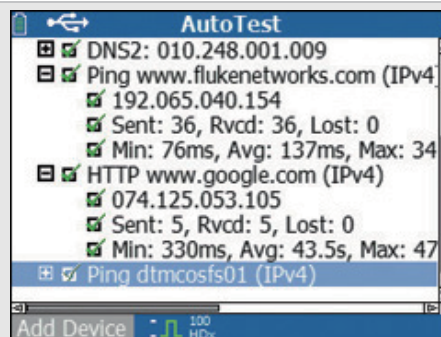
オートテストを使用すると、ネットワークにあるキーデバイスへの接続性をわずか数秒で確認できます。重要なネットワークに対する一連のテストをプロファイル形式で標準化することで、いつでも、容易に実行できます。最大 10 個のネットワーク・プロファイルとタスク固有のプロファイルを作成、保存、共有。次のテストが用意されています。

- PoE クラス（メタル線のみ）
- リンク速度とデュプレックス（実際値と公称値）
- RX ペアと極性
- 802.1x 認証
- スイッチ名、ポート、VLAN、モデル、IP
- サブネット・アドレスと DHCP サーバー・アドレスを使用した DHCP オートネゴシエーション
- IPv4 および IPv6 の可用性
- ping および TCP ポート接続性と、ロス、最低速度、最高速度、平均速度



Ping と TCP ポート接続性

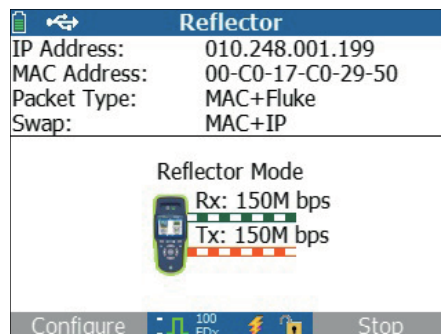
Ping および TCP 接続性のテストによりキーデバイスとの接続性を確認します。ルータ、DNS サーバー、DHCP サーバーが自動的にレポートに含まれます。要件に適合するよう、URL または IPv4/IPv6 アドレスおよび追加のアプリケーション・ポート番号で、追加のデバイスを 10 個設定します。



リフレクター

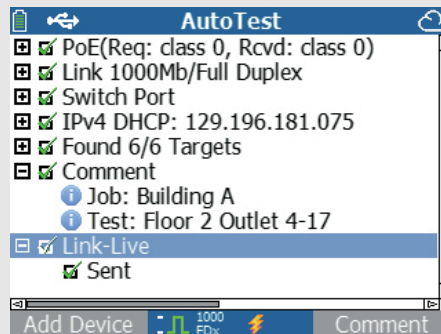
パケット・リフレクター・モードでは、エンド・ツ・エンドのネットワーク・パスのパフォーマンス・テスト中に本機をリモート・デバイスとして使用し、LAN と WAN のスループット能力（最高 1Gbps）を検証できます。LinkRunner AT 2000 モデルは、次を含めた、複数のテスターのパケット・リフレクションをサポートしています。

- OptiView XG Network Analysis Tablet
- OneTouch™ AT ネットワーク・アシスタント
- EtherScope™ ネットワーク・アシスタント
- MetroScope™ サービスプロバイダー・アシスタント



Link-Live レポート・モード

オートテスト結果を Link-Live クラウド・サービスに自動的に送信するには、Link-Live レポート・モードを有効にします。この余計な手間を必要としないゼロタッチのレポート作成機能により、素早く簡単なレポート作成と一貫した結果保存が確実に実施できます。テスト結果にはコメントを追加できます。テスト対象のリンクの写真など、テスト結果に画像を追加することもできます。結果はプロジェクトの管理を簡素化するため、ジョブごとに個別のフォルダに自動的に保存することもできます。ネットワーク接続が失われた場合も、最大 10 件の結果がメモリ内に保存されるため、後で接続が復活した時に結果をアップロードできます。



結果管理オプション

Link-Live (リンクライブ) クラウド・サービス

LinkRunner AT を Link-Live クラウド・サービスに接続すると、ネットワークの接続性に関する基本的なテスト結果がダッシュボードに自動的にアップロードされ、プロジェクトの管理とレポートの作成を行えます。このインターネット・ホスト・サービスは、インターネットに接続されたデバイスのブラウザを使用して、いつでもどこからでも利用できます。この機能は、テスト結果を即座に確認する必要のあるリモート・チームのマネージャーにとって、特に便利です。さらに、LinkSprinter などの LinkRunner AT 付属機器を使用するチームは、単一のダッシュボードでネットワーク接続性テストの結果を管理できます。

Time	Test	PoE	Link	Access	DSCP	Gateway	WWW
Feb 25, 16 Thursday 5:10:53pm	Name: Shamree Howard's AirCheckG2 MAC: 00C017-350086 Device: AirCheckG2 Test Type: wireless AutoTest: 44746296-dbd1-11e5-94d0-8a5424b09e Images:		PHY Data Rate: 48 Retry Rate: 0 Signal (dBm): -52 Noise (dBm): -96 SNR (dB): 44	SSID: Cisco4400 AP Name: Cisco1130-11ort BSSID: 00:17:0f:a7:96:00 Channel: 11 802.11 Type: bg	IP: 10.250.9.225 Server: 10.250.8.2 Subnet: 255.255.254.0 DNS1: 10.250.1.221 DNS1 Ping (ms): 1, 1, 1 DNS2: 129.196.196.25 DNS2 Ping (ms): ---	IP: 10.250.8.1 Public IP: 74.202.20.243	URL: www.google.com IP: 216.58.217.36 Time (ms): 11, 10, 13
Feb 25, 16 Thursday 5:03:22pm	Name: Shamree Howard's AirCheckG2 MAC: 00C017-350086 Device: AirCheckG2 Test Type: ethernet Images:	47v	Speed: 1000 Adv Speed: 10/100/1000 Duplex: FDx Adv Duplex: HDx/FDx	Name: COOLDEV_SW1.fnet.eng Model: cisco WS-C3750G-48PS IP/MAC: 10.250.0.2 Port: GigabitEthernet1/0/38 VLAN: 500	IP: 10.250.1.151 Server: 10.250.0.2 Subnet: 255.255.254.0 DNS1: 10.250.1.221 DNS2: 129.196.196.254	IP: 10.250.0.1 Public IP: 74.202.20.243	URL: www.google.com IP: 216.58.217.36 Time (ms): 3, 3, 3
Feb 25, 16 Thursday 1:03:32pm	Name: Shamree Howard's AirCheckG2 MAC: 00C017-350086 Device: AirCheckG2 Test Type: wireless Images:		PHY Data Rate: 48 Retry Rate: 2 Signal (dBm): -49 Noise (dBm): -96 SNR (dB): 47	SSID: Cisco4400 AP Name: Cisco1130-11ort BSSID: 00:17:0f:a7:96:00 Channel: 11 802.11 Type: bg	IP: 10.250.9.225 Server: 10.250.8.2 Subnet: 255.255.254.0 DNS1: 10.250.1.221 DNS2: 129.196.196.25 DNS2 Ping (ms): ---	IP: 10.250.8.1 Public IP: 74.202.20.243	URL: www.google.com IP: 216.58.217.36 Time (ms): 5, 4, 4
Sep 25, 15 Friday 12:52:51pm	Name: Shamree's LinkSprinter 300 MAC: 00C017-523713 Device: LinkSprinter Folder: Spiceworld Images:	48v	Speed: 100 Adv Speed: 10/100 Duplex: FDx Adv Duplex: HDx/FDx RX Pair: 1,2 Polarity: Normal	Name: NETGEAR ProSafe Main Type: LLDP Model: Netgear Gigabit Smart Switch IP/MAC: 192.168.0.0.167 Port: g1,Switch Port 1	IP: 192.168.0.100 Server: 192.168.0.1 Subnet: 255.255.255.0 DNS: 192.168.0.1	IP: 192.168.0.1 Public IP: 107.77.100.125	URL: www.google.com IP: 74.125.227.210 Time (ms): 39, 250, 48
Sep 25, 15 Friday 12:24:23pm	Name: Shamree's LinkSprinter 200 MAC: 00C017-523713 Device: LinkSprinter Folder: Spiceworld Images:	47v	Speed: 1000 Adv Speed: 10/100/1000 Duplex: FDx Adv Duplex: HDx/FDx RX Pair: All Polarity: Normal	Name: Test Drive Switch Type: LLDP Model: Netgear Gigabit Smart Switch IP/MAC: 192.168.0.0.153 Port: g1,TD Port 5	IP: 192.168.0.137 Server: 192.168.0.1 Subnet: 255.255.255.0 DNS: 192.168.0.1	IP: 192.168.0.1 Public IP: 107.77.100.125	URL: www.google.com IP: 133.104.121.18 Time (ms): 26, 131, 95
Sep 25, 15 Friday 12:02:29pm	Name: Shamree's LinkSprinter 300 MAC: 00C017-523713 Device: LinkSprinter Folder: Spiceworld Images:	48v	Speed: 100 Adv Speed: 10/100 Duplex: FDx Adv Duplex: HDx/FDx RX Pair: 3,6	Name: NETGEAR ProSafe Main Type: LLDP Model: Netgear Gigabit Smart Switch IP/MAC: 192.168.0.0.167 Port: g1,Switch Port 1	IP: 192.168.0.100 Server: 192.168.0.1 Subnet: 255.255.255.0 DNS: 192.168.0.1	IP: 192.168.0.1 Public IP: 107.77.100.125	URL: www.google.com IP: 216.58.216.100 Time (ms): 291, 100, 275

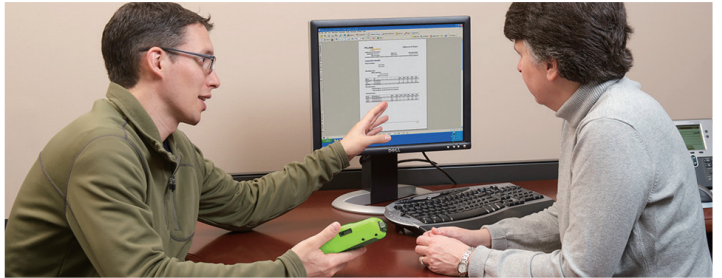
Link-Live ダッシュボード

LinkRunner AT Manager ソフトウェア

ローカル・レポート・モードを介してテスター本体にローカルに保存されたオートテストの結果については、LinkRunner AT Manager ソフトウェアを使用して、テスト結果、テスト・レポート、およびテスターの管理と分析を容易に実行できます。LinkRunner AT Manager ソフトウェアは、Windows(R) PC 用アプリケーションです。

LinkRunner AT Manager ソフトウェアの機能：

- テスターにローカルに保存されたテスト結果を表示
- テスターからローカル・ドライブにテスト結果を移動
- PDF、CSV、およびHTML 形式でレポートを生成
- オートテスト・プロファイルの設定
- テスターとローカル・ドライブ間でオートテスト・プロファイルを移動
- スクリーン画像のキャプチャー
- テスターのファームウェアを更新



各種言語によるサポート

LinkRunner AT は、英語、フランス語、ドイツ語、スペイン語、ポルトガル語、ロシア語、日本語、中国語（簡体字）をサポートしています。多言語サポートには、LinkRunner AT のユーザー・インターフェース、入門ガイド、ユーザー・マニュアル、および LinkRunner AT Manager 付属ソフトウェア、ヘルプ・ファイル、およびユーザー・レポートが含まれます。

ゴールド・サポート

GOLD サポート・サービスをご購入いただくと、サポートを利用したり、ご購入製品の有効活用に役立つ有益な特典をご利用いただけます。これには、修理および代替機器の貸し出し、週 7 日 24 時間無制限にご利用いただける、電話またはウェブ・サイト・サポートセンターによる技術サポート、ソフトウェアの無償アップグレード、ウェブ・ベースの無制限のトレーニング、豊富な知識ベース・ライブラリへのアクセスが含まれます。（国によっては適用のない場合もあります。）国によってはご利用いただけない特典もあります。

詳細については、「www.enterprise.netscout.com/content/gold-product-support」をご覧ください。

モデル比較

	特長	LRAT-1000	LRAT-2000
基本テスト	10/100/100 RJ45 インターフェース	✓	✓
	PoE 電圧の要求 (802.3af)	✓	✓
	リンク/DHCP/ゲートウェイ	✓	✓
	最も近いスイッチ (CDP/LLDP)	✓	✓
	単一ターゲットへの Ping / TCP ポート・テスト	✓	✓
	ピング (ping) の応答	✓	✓
UX	カラー・ディスプレイ	✓	✓
	単三電池パック	✓	オプション
	リチウムイオン充電式バッテリー	オプション	✓
ケーブル・テスト	ケーブル長、障害箇所までの距離	✓	✓
	スイッチ・ポートの点滅	✓	✓
	統合パッチケーブル・テスト	✓	✓
	WireView オフィス ID/ワイヤーマップ	オプション	✓
	トーンリング (アナログおよび IntelliTone)	✓	✓
設定可能	設定可能な PoE クラス (802.3at)	✓	✓
	設定可能なリンク速度/デュプレックス	✓	✓
	設定可能な MAC アドレス	✓	✓
	設定可能な VLAN ID	✓	✓
	設定可能な 802.1x セキュリティ	✓	✓
自動テスト	連続テスト (統計情報付き)	✓	✓
	Ping/TCP ターゲット x 1つ以上 (最大 10)	✓	✓
	オートテスト・プロファイル (最大 10)	✓	✓
高度	TruePower PoE 負荷 (25.5W)		✓
	100/1000 ファイバー SFP インターフェース		✓
	ラインレート・パケット・リフレクター (1Gbps)		✓
	IPv6 対応		✓
レポート	テスター本体に保存できる結果の数	10	50
	LinkRunner AT Manager PC ソフトウェア	✓	✓
	Link-Live クラウド・レポート	✓	✓
	Link-Live (リンクライブ) クラウド・サービス	✓	✓

技術仕様

環境	
動作温度と相対湿度	0°C ~ +45°C 注記：テスターの内部温度が45°C (113°F) を超える場合、リチウム・イオン電池は充電されません。
稼動時相対湿度 (%RH 結露なし)	90% (50°F~95°F、10°C ~ 35°C) 75% (95°F~113°F、35°C ~ 45°C)
保管温度	-20°C ~ +60°C
衝撃および振動	ランダム、2 g、5 Hz ~ 500 Hz (クラス 2) 1 m 落下テスト
安全性	EN 61010-1 2 版
安全性	EN/IEC 60825-1:2007、EN/IEC 60825-2:2004+ A1:2007 (LRAT-2000 のみ)
高度	4,000 m ; 保管 : 12,000 m
EMC	FCC Part 15 クラス A、EN 61326-1
認証とコンプライアンス	関連する欧州連合指令に適合 関連するオーストラリアの規格に準拠 カナダ規格協会により認定済み

一般	
メディア・アクセス、銅線	RJ-45 : 10BASE-T、100BASE-TX、1000BASE-T、PoE (IEEE 802.3af および 802.3at)
メディア・アクセス、光ファイバー	SFP アダプター・ポートは 100BASE-FX および 1000BASE-LX/SX/ZX (LRAT-2000 のみ) をサポート
ケーブル・テスト	ペアの長さ、断線、短絡、スプリット、クロス、ストレート、ケーブル ID
トーン・ジェネレーター	IntelliTone デジタル・トーン : [500 KHz]、アナログ・トーン : [400 Hz、1 KHz]
寸法	8.9 cm x 19.8 cm x 4.8 cm (3.5 in x 7.8 in x 1.9 in)
重量	0.5 kg (18 オンス)
リチウムイオン・バッテリー	取り外し可能な充電式リチウムイオン・バッテリー・パック (18.5 W/時) 代表的な動作寿命は 6 時間、代表的な充電時間は 3 時間
単三電池	取り外し可能な単三電池パック。平均的な電池寿命は 3 時間。
外部 AC アダプタ / 充電器	AC 入力 90~264 Vac 48~62 Hz 入力電力 DC 出力 15 Vdc (1.2 A)
ディスプレイ	2.8 インチ・カラー LCD (320 x 240 ピクセル)
キーパッド	合成ゴム製 12 キー
LED	2 LED (リンクおよび受信 / 送信インジケータ)
ホスト・インターフェース	USB、5 ピン、ミニ B

LinkRunner AT Manager ソフトウェア	
対応オペレーティング・システム	Windows® Vista、Windows® XP、Windows® 7、Windows® 8
プロセッサ	400 MHz Pentium プロセッサまたは同等品（最小）、1 GHz Pentium プロセッサまたは同等品（推奨）
RAM	96 MB（最小）、256 MB（推奨）
ハードディスク	最高 500 MB の空き容量が必要
ディスプレイ	1024 x 768 ハイカラー、32 ビット（推奨）

注文ガイド

モデル番号	詳細
LRAT-1000	単三電池パック付き LinkRunner AT 1000 テスター、単三電池 4 個、LinkRunner AT Manager ソフトウェア CD、USB ケーブル、入門ガイド、およびソフト・ケース。
LRAT-2000	リチウムイオン電池付き LinkRunner AT 2000 テスター、Wireview ケーブル ID #1、RJ-45 カプラー、LinkRunner AT Manager ソフトウェア CD、USB ケーブル、入門ガイド、およびソフト・ケース。 写真参照
LRAT-2000-KIT	リチウムイオン電池付き LinkRunner AT 2000 テスター、Wireview ケーブル ID #1~#6、RJ-45 カプラー、LinkRunner AT Manager ソフトウェア CD、USB ケーブル、ホルスター、IntelliTone 200 プロンプト、およびデラックス・キャリア・ケース。 写真参照
LINKSOLUTIONS-KIT	LinkRunner AT 2000 テスター、LinkSprinter 300 ネットワーク・テスター × 2、LinkRunner AT ホルスター、および LinkSprinter ホルスター × 2。注記：LinkSprinter 300 の販売地域においてのみ利用可能です。
ACKG2-LRAT2000	ネットワーク・トラブルシューティング・キット。次のツールを装備しています：Aircheck G2 無線テスター、ソフト・ケース、AC 充電器、USB ケーブル、クイック・スタート・ガイド、外部指向性アンテナ、自動車用充電器、LinkRunner AT 2000 テスター（リチウムイオン電池付き）、AC 充電器、IntelliTone PRO 200、Wireview ケーブル ID セット 2-6、折りたたみ式テストキット・ポーチ、ホルスター、RJ-45 カプラー、LinkRunner AT Manager ソフトウェア CD、USB ケーブル、入門ガイド、ソフト・ケース・デラックス・ダッフル・バッグ。 写真参照
1TG2-1500-LRAT2	OneTouch AT 1TG2-1500 Ethernet テスター、LinkRunner AT LRAT-2000 ネットワーク・オートテスター、および次の付属品が含まれます。1TG2-1500 の内容：10100/1000 Mbps メタル線/ファイバー・テスト・モジュール、1G SX SFP ファイバー・トランシーバ (2)、SD カード、フレーム・キャリア・ストラップ、ハンド・ストラップ、AC アダプタと電源コード、USB フラッシュ・ドライブ、WireView #1~6、RJ45 パッチ・ケーブルおよびカプラー、キャリア・ケース、入門ガイド、ユーザー・マニュアルが収録されたリソース CD。LRAT-2000 の内容：リチウムイオン電池付き LinkRunner AT 2000 テスター、Wireview ケーブル ID #1、RJ-45 カプラー、LinkRunner AT Manager ソフトウェア CD、USB ケーブル、入門ガイド、およびソフト・ケース。
1TG2-3000-LRAT2	OneTouch AT 1TG2-3000 Ethernet および Wi-Fi テスター、LinkRunner AT LRAT-2000 ネットワーク・オートテスター、および次の付属品が含まれます。1TG2-3000 の内容：10100/1000 Mbps メタル線/ファイバーおよび 802.11a/b/g/n/ac テスト・モジュール、Versiv プラットフォーム、1G SX SFP ファイバー・トランシーバ (2)、外部指向性アンテナ（マウント用クリップ付き）、SD カード、フレーム・キャリア・ストラップ、ハンド・ストラップ、AC アダプタと電源コード、USB フラッシュ・ドライブ、WireView #1~6、RJ45 パッチ・ケーブルおよびカプラー、キャリア・ケース、入門ガイド、ユーザー・マニュアルが収録されたリソース CD。LRAT-2000 の内容：リチウムイオン電池付き LinkRunner AT 2000 テスター、Wireview ケーブル ID #1、RJ-45 カプラー、LinkRunner AT Manager ソフトウェア CD、USB ケーブル、入門ガイド、およびソフト・ケース。

アクセサリ	詳細
PWR-CHARGER	AC 充電器の交換品
WBP-LION	LinkRunner AT リチウムイオン交換用バッテリー
LRAT-AA-BATT	LinkRunner AT 1000 単三電池パック
LRAT-HOLSTER	LinkRunner AT ホルスター
SFP-1000SX	DDM 付属 SX Gig ファイバー SFP トランシーバー (850 nm、マルチモード)
SFP-1000LX	DDM 付属 LX Gig ファイバー SFP トランシーバー (1310 nm、シングルモード)
SFP-1000ZX	DDM 付属 ZX Gig ファイバー SFP トランシーバー (1550 nm、シングルモード)
SFP-100FX	DDM 付属 100BASE-FX ファイバー SFP トランシーバー (マルチモード)
WIREVIEW 1	WireView ケーブルID #1
WireView 2-6	WireView ケーブルID セット #2-6
MS-AUTO-CH	自動車用リチウムイオン・バッテリー・パック充電器

ゴールド・サポートのオプション	詳細
LRAT-1000-1YS	LinkRunner AT 1000 の1年間ゴールド・サポート
LRAT-1000-3YS	LinkRunner AT 1000 の3年間ゴールド・サポート
LRAT-2000-1YS	LinkRunner AT 2000 の1年間ゴールド・サポート
LRAT-2000-3YS	LinkRunner AT 2000 の3年間ゴールド・サポート
LRAT-2000-KIT-1YS	LinkRunner AT 2000 キットの1年間ゴールド・サポート
LRAT-2000-KIT-3YS	LinkRunner AT 2000 キットの3年間ゴールド・サポート
LINKSOLUTIONS-KIT-1YS	LinkRunner AT 2000 (1台) + LinkSprinter 300 (2台) の1年間ゴールド・サポート
LINKSOLUTIONS-KIT-3YS	LinkRunner AT 2000 (1台) + LinkSprinter 300 (2台) の3年間ゴールド・サポート
ACKG2-LRAT2000-1YS	ACKG2-LRAT2000 の1年間ゴールド・サポート
ACKG2-LRAT2000-3YS	ACKG2-LRAT2000 の3年間ゴールド・サポート
1TG2-1500-LRAT2-1YS	1TG2-1500-LRAT2 の1年間ゴールド・サポート
1TG2-1500-LRAT2-3YS	1TG2-1500-LRAT2 の3年間ゴールド・サポート
1TG2-3000-LRAT2-1YS	1TG2-3000-LRAT2 の1年間ゴールド・サポート
1TG2-3000-LRAT2-3YS	1TG2-3000-LRAT2 の3年間ゴールド・サポート

LinkRunner AT モデルおよびアクセサリの詳しいリストについては、www.enterprise.netscout.com をご覧ください