

簡易型 誤切断防止
 地中探査レーダー
TR-1

■製品仕様／型式【TR-1】

一般仕様	
動作温度	-10℃～+50℃
材質	耐衝撃性プラスチック
サイズ 収納時	340 mm (高) X 860 mm (長) X 510 mm (幅)
サイズ ハンドル展開時	820 mm～1185 mm (高) X 1085 mm～1290 mm (長) X 510 mm (幅)
重量	17 kg
防水性	防滴
電源	
充電電池	専用 16.4 V リチウムイオン充電電池
標準電圧	14.4 V
動作時間	3～5時間
外部電源	AC100V～220V
充電時間	2～6時間
探査仕様	
探査可能深度	50 mm～1500 mm ※
測定幅	350 mm
データ収集速度	歩行速度 時速 4km 程度
使用周波数	135 MHz～835 MHz
対象物	金属管・樹脂管・ケーブル・光ファイバー
深度推定精度	通常測定：±100 mm 高感度出力時：±300 mm～500 mm

※仕様等は予告なく変更する場合があります。予めご了承下さい。

※測定可能深度・深度推定精度は、測定する周辺環境や土質の影響を受け変動します。

 **高千穂産業株式会社**

本社・名古屋支店 〒462-0041 名古屋市北区浪打町1-44 TEL052-915-1111
 東京支店 〒108-0014 東京都港区芝5-19-6 TEL03-3453-4778
 大阪支店 〒550-0012 大阪市西区立売堀2-1-11 TEL06-6536-1730
 岩倉工場 〒482-0041 愛知県岩倉市東町江東10-1 TEL0587-37-7771

<http://www.takachiho-sc.co.jp>

NO.16.12.400

簡単探査

誤切断防止に
 特化

抜群の
 走破性

軽量



タップ&ゴーで
 測定スタート

TAKACHIHO

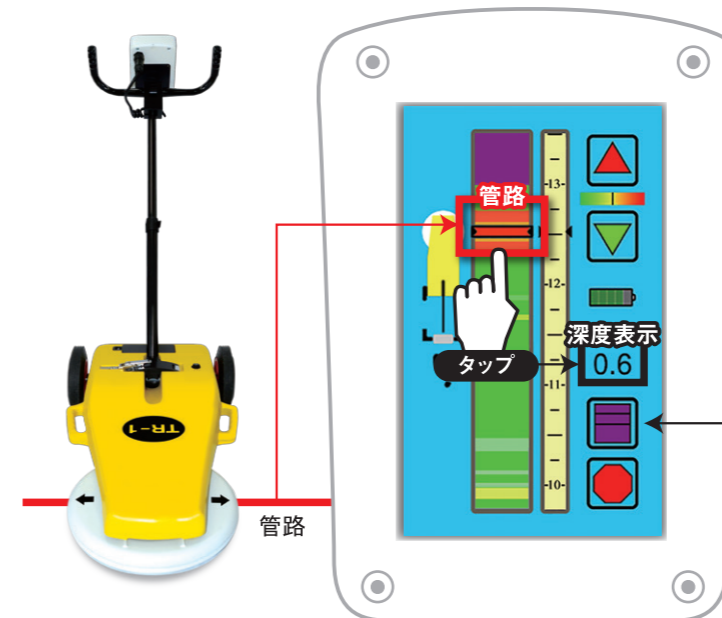
簡易型 誤切断防止 地中探査レーダー TR-1

- 開削・カッター・建柱作業時における既設管の誤切断防止
- 道路・工場敷地内の管路探査
- 不整地での探査も可能

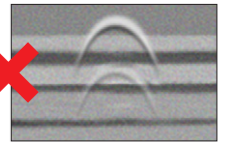


誤切断防止に特化

赤・黄・緑でわかりやすく管路表示。
管路をタップで深度も表示できます。



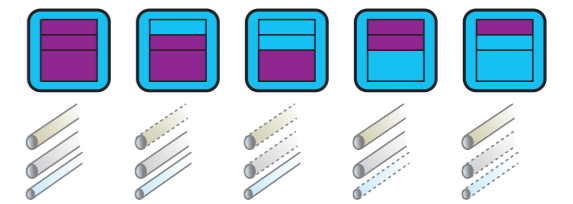
赤・黄・緑の画面表示で地下管路の有無を可視化します。波形を読み取る必要がありません。



従来の波形

クロス・マスキング機能

垂直方向に輻射した地下管路の識別も可能です。



アイコンをタップするだけで、マスキングレベルは切り替わります。レベル0(マスキング無)からレベル4まで、5種類の設定があります。

カーソルを埋設物の画面表示に合わせてタップすると、深度推定値が表示されます。

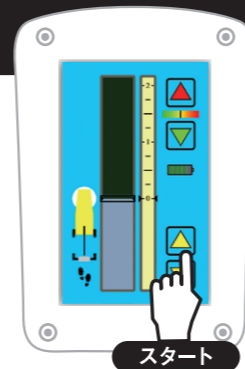
簡単探査

▲をタップして、あとは真っすぐ進むだけ。
埋設物の確認をして、●で測定終了。

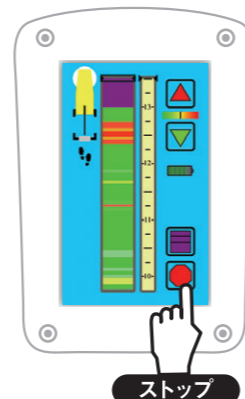


探査可能深度 50mm~1500mm / 測定幅 350mm

専門知識
教育が
不要



スタート



ストップ

抜群の走破性

芝生や未舗装(土)での探査が可能です。

軽量

重量17kg

ノーマルタイヤでも...



アスファルト



砂利



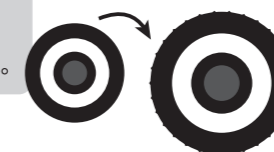
芝生

オフロード仕様に換装すると...



ガレ場や、山岳地など不整地での使用が可能となります。

タイヤは簡単に交換いただけます。



※オフロード仕様はオプションとなります。



17kg

オペレータ1名で積み降ろし・持ち運びが可能です。

現場間の移動は...

